



Luscii. Een app op doktersrecept.



Luscii
creating space for care



Wij heten u graag welkom

Samen voor de beste zorg

U bent bij de longarts geweest en hebt te horen gekregen dat u COPD hebt. COPD is een ziekte van de longen. Bij COPD werken de longen niet goed. De longen hebben longblaasjes en zijn van binnen met slijmvlies bedekt. Dit slijmvlies geeft bescherming. Bij COPD is het slijmvlies in uw longen ontstoken. De ontsteking maakt de longblaasjes kapot. Deze longblaasjes worden niet meer goed. Ze blijven kapot. COPD geneest niet.

Longverpleegkundige

Vanwege uw COPD krijgt u begeleiding van een longverpleegkundige. De longverpleegkundige legt u uit wat COPD precies betekent en hoe u het beste met uw klachten om kunt gaan. Zodat uw klachten niet erger worden en u misschien wel minder klachten krijgt.

Thuismeten

Graag informeren we u met deze folder over de mogelijkheden van thuismeten. Thuismeten doen we om u en uw mantelzorgers te ondersteunen in de behandeling van COPD. Uw ziektelast, benauwdheid, hoesten en slijm kunt u nu zelf thuis meten, waardoor u minder vaak naar het ziekenhuis hoeft te komen. Bij veel patiënten met COPD is thuismeten een onderdeel van de begeleiding.

Thuismeten app

De gegevens van het thuismeten geeft u door met de Thuismeten app. U kunt zo thuis de nodige ondersteuning krijgen. Op de thuismeten app kunt u ook een aantal filmpjes zien. Deze kunnen u helpen om meer grip te krijgen op uw gezondheid. Ook geven ze aan hoe u vroegtijdig een verslechtering kunt herkennen.

Samen

Met de longverpleegkundige maakt u afspraken die belangrijk zijn voor uw behandeling. U spreekt af hoe vaak u moet meten. Ook krijgt u advies over hoe u thuis zo zelfstandig mogelijk met de beperkingen van uw ziekte kunt leven. Thuismeten is een praktische en eenvoudige manier om de belangrijkste lichaamsfuncties goed onder controle te houden. Zo werken we samen aan de beste zorg! Tijdens uw eerste gesprek met de longverpleegkundige geeft zij u verdere uitleg over het thuis meten en bespreekt zij of het iets voor u is.

Zo houden we samen een virtuele vinger aan de pols.

Dat is prettig als het goed gaat en geruststellend als het nodig is.

Vorbereiding afspraak longverpleegkundige

We vragen u om mee te nemen:

- een overzicht van de medicijnen die u op dit moment gebruikt
- de ingevulde vragenlijst CCQ, MRC en HADS
- het (ingevulde) toestemmingsformulier

De afspraak duurt drie kwartier.

De longverpleegkundigen houden spreekuur op de polikliniek longgeneeskunde, route 46.

Tips

Zijn er dingen die u wilt bespreken? Het kan handig zijn om uw vragen thuis alvast op te schrijven. Achterin deze folder is daar ruimte voor.

Het is fijn om tijdens het gesprek iemand bij u te hebben die mee kan luisteren.

Vragen na afloop?

Hebt u thuis nog vragen over het thuismeten? De long verpleegkundigen zijn te bereiken via de polikliniek longgeneeskunde. U kunt bellen naar nummer 020 634 6292, van maandag tot en met vrijdag tussen 8.30 en 16.30 uur

Hoe werkt thuismeten?



Uw arts schrijft de Thuismeten app voor.



U installeert de Thuismeten-app op uw smartphone of tablet. Wij begeleiden u hier graag bij als dat nodig is.



De Thuismeten app stuurt u berichten. Bijvoorbeeld als het tijd is om metingen te doen.



Via beeldbellen met BeterDichtbij heeft u direct contact met het ziekenhuis. Gewoon vanuit de huiskamer.

Aan de slag met thuismeten

De Thuismeten app is eenvoudig in het gebruik. Als vanzelfsprekend begeleiden we u bij iedere stap. Zodat u thuismeten snel onder de knie heeft.




Wanneer uw arts de Thuismeten app voorschrijft, ontvangt u een welkomstmail. In de mail wordt helder uitgelegd hoe u begint met thuismeten.

Neem contact op

Heeft u nog vragen over thuismeten?


Neem gerust contact met ons op. U kunt ons telefonisch bereiken tijdens kantooruren. En mailen kan natuurlijk altijd.

 085 1305 851

 support@luscii.com

Heeft u medische vragen?

Neem contact op met de polikliniek longgeneeskunde via BeterDichtbij. U kunt eventueel ook bellen naar de polikliniek van maandag tot en met vrijdag tussen 8.30 en 16.30 uur.

 020-6346292



Uw eigen notities

Hier kunt u opschrijven welke vragen u wilt stellen aan de longverpleegkundige en welke onderwerpen u wilt bespreken.

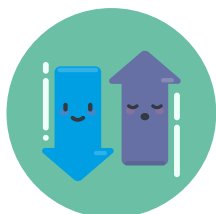
Wat zijn op dit moment uw belangrijkste (gezondheids) problemen?

Herinneringskaart Meetacties



Mijn metingen

- 1 keer in de week op zondag
- 1 keer in de week op donderdag



Ken uw 'normaal'. Is uw situatie verslechterd?

Ja. Volg uw LongAanvalPlan en neem bij vragen contact op met uw longverpleegkundige via de BeterDichtbijApp.

Nee. Meet opnieuw op uw gebruikelijke meetmoment.

Neem contact op met de polikliniek longgeneeskunde via BeterDichtbij.

U kunt eventueel ook bellen naar de polikliniek van maandag tot en met vrijdag tussen 8.30 en 16.30 uur. We zijn eventueel ook bereikbaar via de mail.

Voelt u zich echt niet goed?

Handel dan zoals u altijd doet. Neem zo snel mogelijk contact op met

- Uw huisarts
- De huisartsen post
- In levensbedreigende situatie 112