



**Luscii. Een app op
doktersrecept.**



Luscii
creating space for care

Wij heten u graag welkom

Samen voor de beste zorg

Graag informeren we u met deze folder over de mogelijkheden van thuismeten. Thuismeten doen we om u en uw mantelzorgers te ondersteunen in de behandeling van hartfalen. Uw gewicht, bloeddruk en hartslag kunt u nu zelf thuis meten, waardoor u minder vaak naar het ziekenhuis hoeft te komen. Bij veel patiënten met hartfalen is thuismeten een onderdeel van de begeleiding.

Wat is hartfalen?

Bij hartfalen pompt het hart minder goed bloed rond. Dit heeft invloed op uw dagelijks leven. U kunt allerlei klachten krijgen. U bent bijvoorbeeld eerder moe, kunt last hebben van kortademigheid en houdt meer vocht vast.

Thuismeten app

De gegevens van het thuismeten geeft u door met de Thuismeten app. U kunt zo thuis ondersteuning krijgen. Op de Thuismeten app kunt u ook een aantal filmpjes zien. Deze kunnen u helpen om meer grip te krijgen op uw gezondheid. Ook geven ze filmpjes aan hoe u vroegtijdig klachten van hartfalen kunt herkennen.

Samen

Met uw zorgverlener maakt u afspraken die belangrijk zijn voor uw behandeling. U spreekt af hoe vaak u gaat meten. Ook krijgt u advies over hoe u thuis zo zelfstandig mogelijk met de beperkingen van uw ziekte kunt leven. Thuis meten is een praktische en eenvoudige manier om de belangrijkste lichaamsfuncties goed onder controle te houden. Zo werken we samen aan de beste zorg!



Tijdens uw eerste gesprek met uw zorgverleners geven zij u verdere uitleg over het thuis meten en bespreken zij of het iets voor u is.

Zo houden we samen een virtuele vinger aan de pols. Dat is prettig als het goed gaat en geruststellend voor als het nodig is.

Tips voor uw afspraak

Zijn er dingen die u wilt bespreken? Het kan handig zijn om uw vragen thuis alvast op te schrijven. Achterin deze folder is daar ruimte voor.

Vragen na afloop?

Hebt u thuis nog vragen, bijvoorbeeld over het thuismeten? Vragen kunt u stellen via BeterDichtbij of neem contact op met de polikliniek.

Hoe werkt thuismeten?



Uw zorgverlener bespreekt met u de mogelijkheid om uw situatie zelf te monitoren. Indien nodig ontvangt u binnen enkele dagen een pakket met apparatuur om thuismetingen te doen.



U installeert de Thuismeten app op uw smartphone of tablet. Wij begeleiden u hier graag bij als dat nodig is.



De Thuismeten app stuurt u berichten. Bijvoorbeeld als het tijd is om metingen te doen.



Via beeldbellen met BeterDichtbij heeft u direct contact met het ziekenhuis. Gewoon vanuit de huiskamer.

Aan de slag met thuismeten

De Thuismeten app is eenvoudig in het gebruik. Ook de meetapparatuur is simpel te bedienen. Als vanzelfsprekend begeleiden we u bij iedere stap.



Wanneer uw zorgverlener de Thuismeten app voorschrijft, ontvangt u een welkomstmail. In de mail wordt helder uitgelegd hoe u begint met thuismeten.

Neem contact op

Heeft u nog vragen over thuismeten?

Neem gerust contact met ons op. U kunt ons telefonisch bereiken tijdens kantooruren. En mailen kan natuurlijk altijd.



085 1305 851



support@luscii.com

Heeft u medische vragen?

Neem dan contact op met de polikliniek cardiologie via BeterDichtbij. U kunt ook bellen naar nummer 020-634 6732, van maandag tot en met vrijdag tussen 8.30 en 16.30 uur. We zijn eventueel ook bereikbaar via de mail.



020 634 6732



poli.cardiologie@bovenij.nl



Uw eigen notities

Hier kunt u opschrijven welke vragen u wilt stellen aan uw zorgverlener en welke onderwerpen u wilt bespreken.

Wat zijn op dit moment uw belangrijkste (gezondheids) problemen?

Herinneringskaart Meetacties

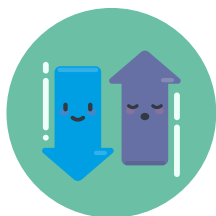


Mijn metingen

- Dagelijks
- 2 keer in de week op maandag en donderdag
- 1 keer in de week op



Uw streef gewicht is?



Uw streef gewicht is?

Ja. Neem bij vragen contact op met de zorgverlener via BeterDichtbij.

Nee. Meet opnieuw op uw gebruikelijk meetmoment.

Voelt u zich echt niet goed?

Handel dan zoals u altijd doet. Neem zo snel mogelijk contact op met

- Uw huisarts
- De huisartsen post
- In levensbedreigende situatie 112